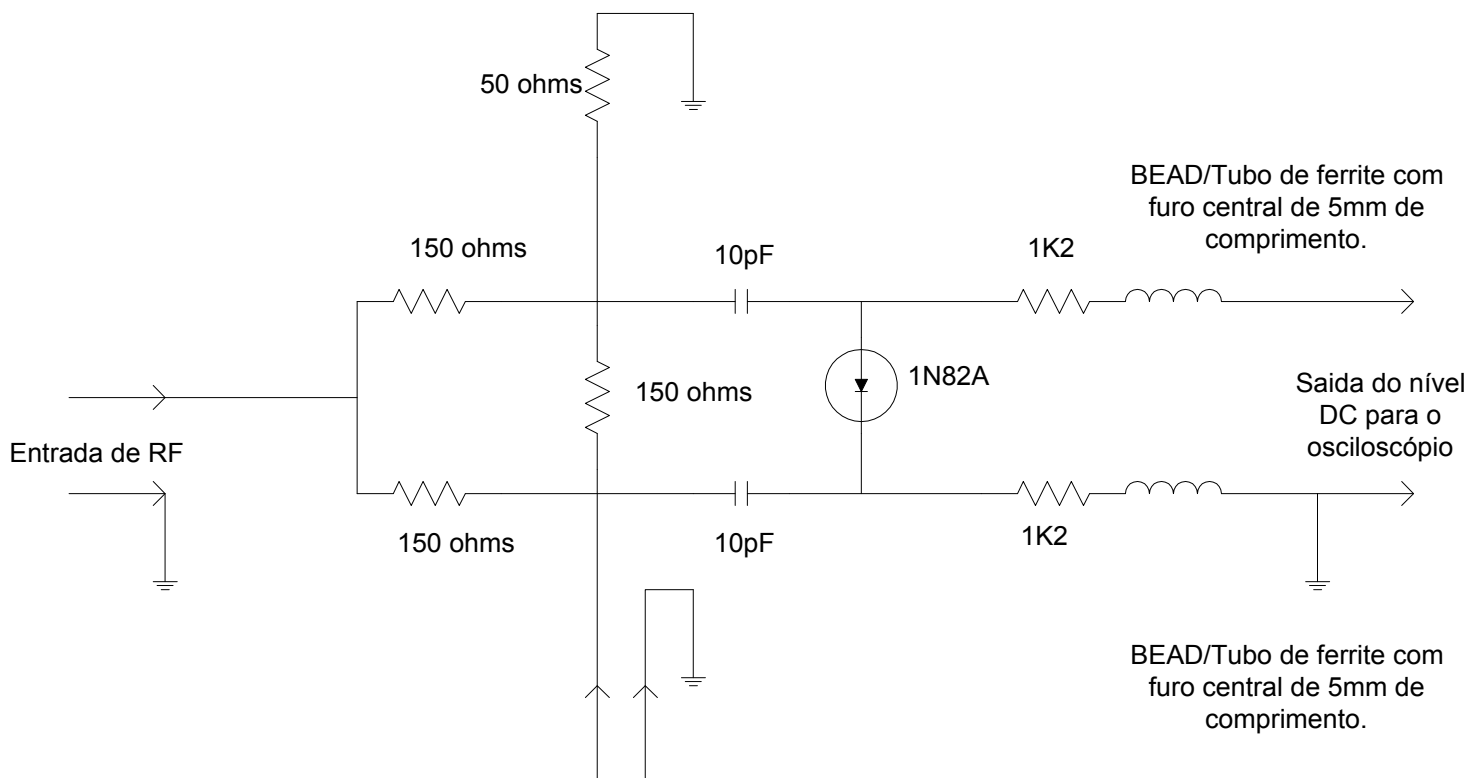


Ponte para medir a VSWR ou Refletida de uma antena - 10MHz a 1GHz



Conexão com a antena de 50 ohms a ser "sweepada" ou sintonizada.

Para usarmos com antenas de 75 ohms, os resistores de 150 ohms devem ser substituídos por resistores de 225 ohms e o de 50 ohms por um de 75 ohms

Os conectores devem ser BNC ou N e a placa deve ter características para RF. A caixa deve ser metálica.

